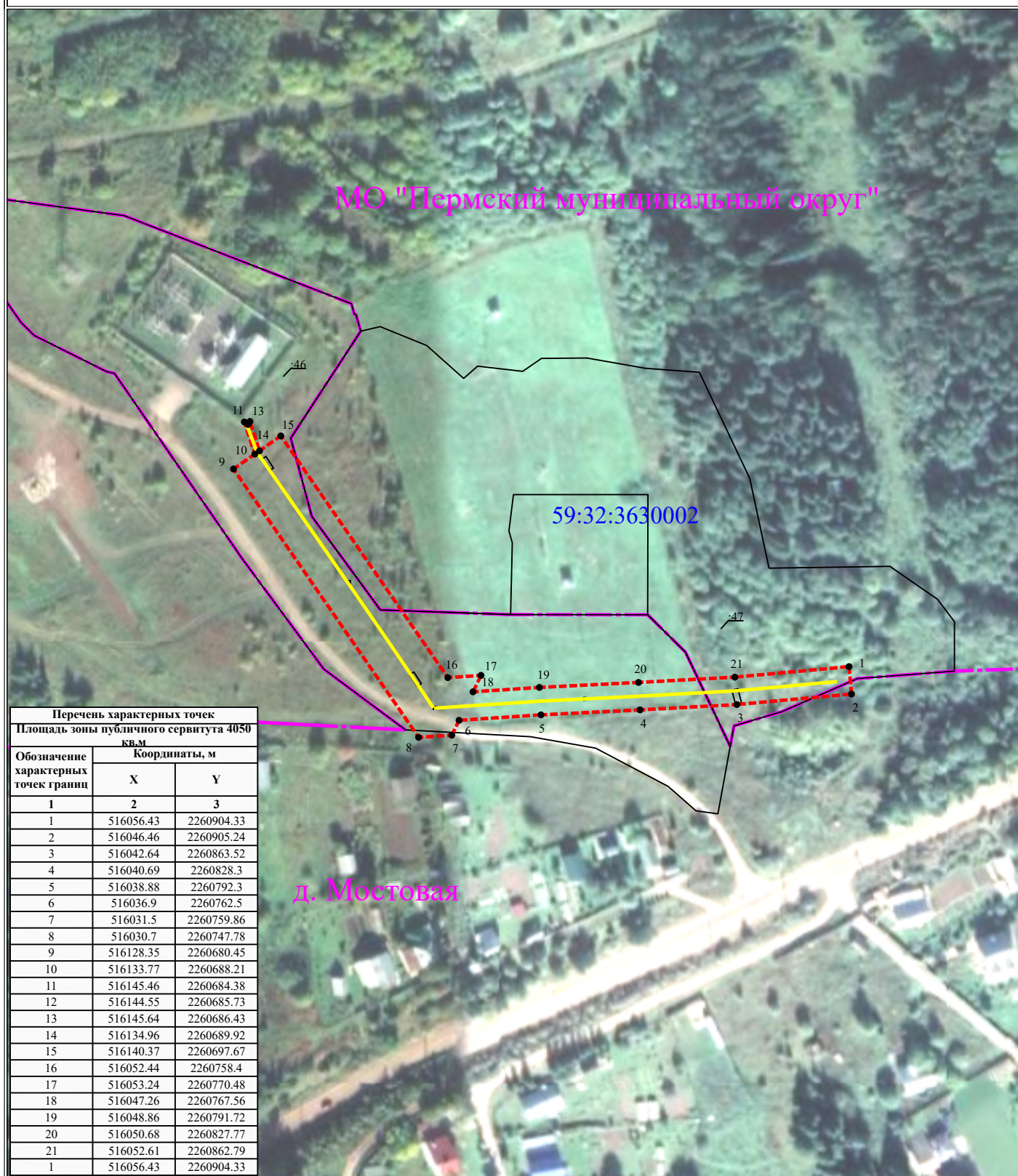


Схема расположения границ публичного сервитута для эксплуатации объекта ВЛ-10кВ Заход ф.6 на ПС Троица



УСЛОВНЫЕ ОБОЗНАЧЕНИЯ

Масштаб 1:2000

- границы устанавливаемого публичного сервитута
- ось линии, контур объекта
- границы муниципального образования, населенных пунктов
- границы кадастрового квартала
- границы земельных участков, попадающих в зону публичного сервитута

- 1 - обозначение характерной точки границы устанавливаемого публичного сервитута
- :123 - кадастровый номер земельного участка
- 59:32:0000000 - кадастровый номер квартала
- г. Пермь - наименование муниципального образования, населенного пункта